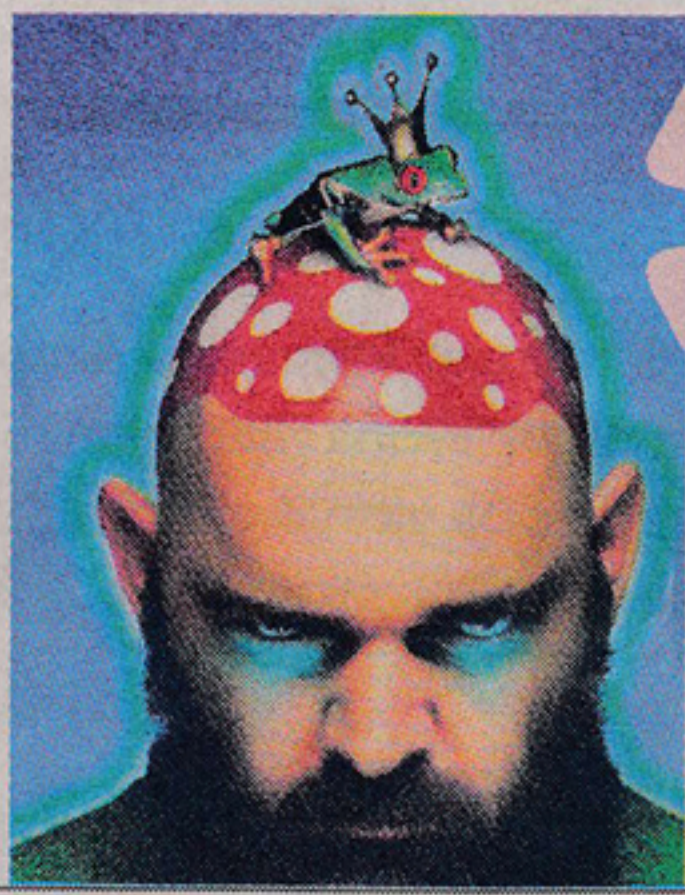


Heimili og hönnun



Mikilvægi leiks í hönnun og nýsköpun

Fyrirlestradagur HönnunarMars markar upphaf hátíðarinnar. DesignTalks fer fram í Silfurbergi í Hörpu 12. mars. Þar mun einvala lið alþjóðlegra hönnuða og arkitekta sýna fram á mikilvægi leiks í hönnun og nýsköpun hverskonar. Á meðal þeirra sem tala eru belgíski fatakönnuðurinn (með meiru) Walter Van Beirendonck, grafíski hönnuðurinn Jessica Walsh og Marti Guixé, sem er frumkvöðull í matarhönnun og lagði einnig grunninn að hugmyndafræði og útliti verslana spænska skóvörumerkisins Camper.

Listrænn stjórnandi og umræðustjóri er Hlín Helga Guðlaugsdóttir, hönnuður og sýningarstjóri og kennari við Konstfack, Stokkhólmi. Nánari upplýsingar um hátíðina er að finna á honnunarmars.is.



Har eyewear frumsýnir nýja gleraugnaumgjörð ásamt nýju efnisvali í Sjáðu við Hverfisgötu. Um er að ræða handsníðuð íslensk gleraugu. Hugmyndafræði Har kemur frá hjólabrettasmíði en umgjærðirnar eru gerðar úr níu lögum af krosslímum spón.



Ljosið Möskvar í verslun Spáksmannsspjara verður nýtt ljós til sýnis sem þróað er úr íslenskrí síldarnót. Ljosið er hannað af HAF í samvinnu við þaulreynda íslenska netagerðarmenn og er endurtúlkun á hinni klassísku kristalskrónu. Ljosið hefur þann eiginleika að vera flatpakkanlegt.



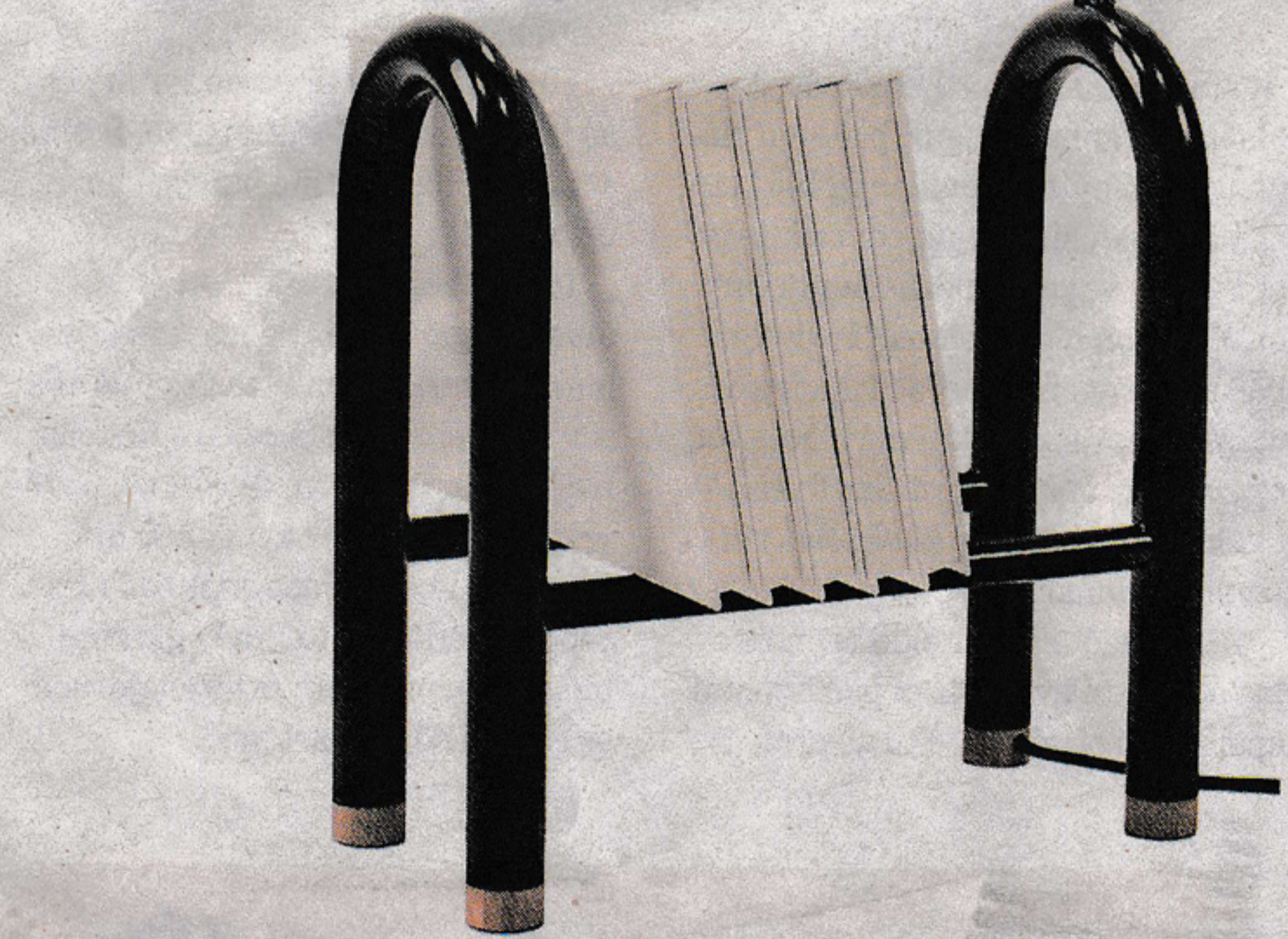
Lestrarhestar og Dalúr Katrín Ólína Pétursdóttir hefur í samstarfi við málmíðjuna Stuðlaberg á Hofsósi hannað seríu af stálhúsgögnum sem framleidd eru með gamalli púströravél sem ekki hefur verið í notkun í 20 ár. Þar má m.a. finna Einfaldan lestrarhest, sem er færanleg bókahilla og Dalú sem er lítill leslampi.

HÖNNUNARMARS HEFST Í NÆSTU VIKU

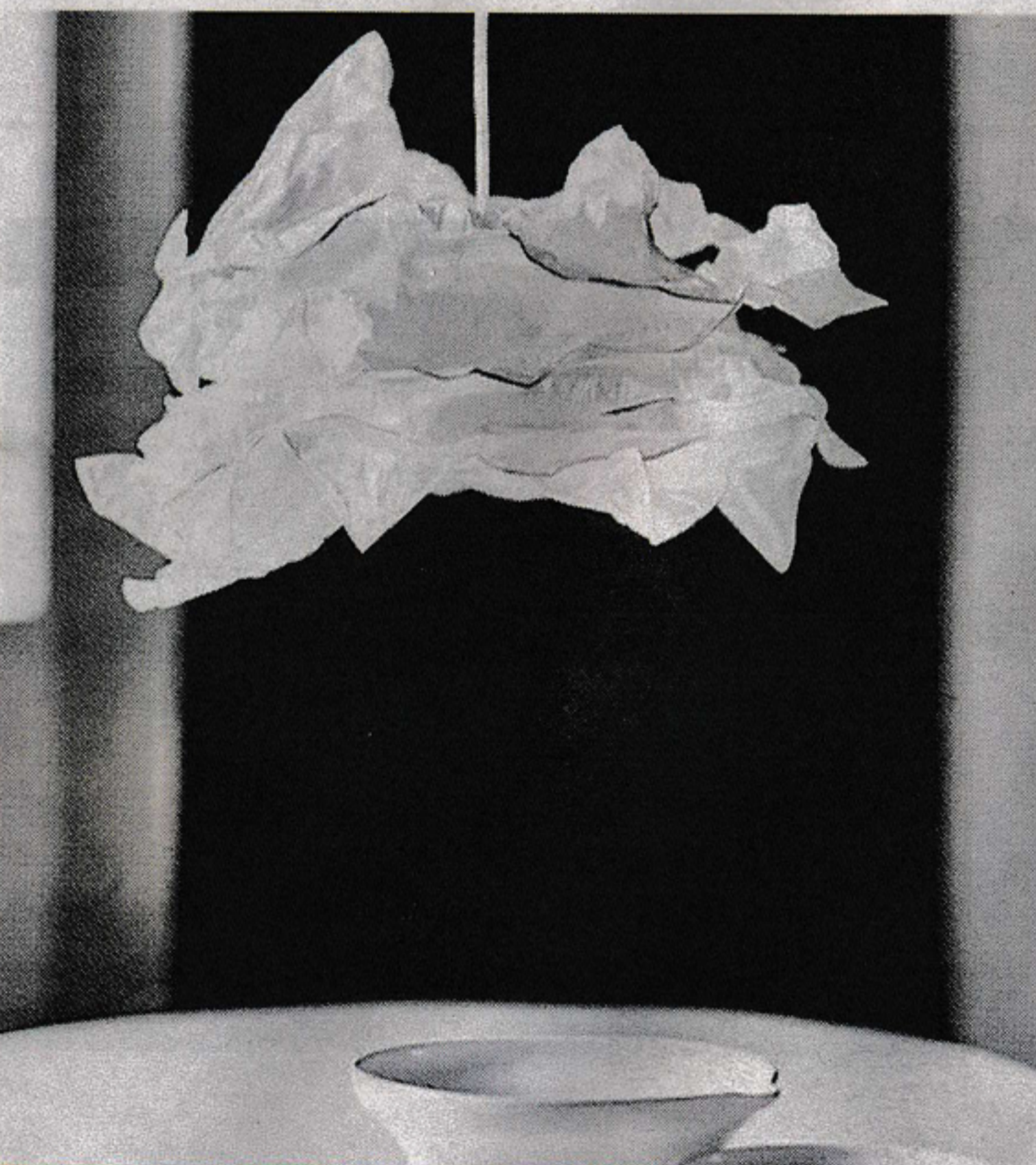
Skapandi skemmtun

ÁRSHÁTÍÐ ÁHUGAFÓLKS UM HÖNNUN HEFST Á FIMMTUDAGINN. Á HÖNNUNARMARS GEFST ALMENNINGI TÆKIFÆRI TIL AÐ SKOÐA ALLT ÞAÐ NÝJASTA SEM ER AÐ GERAST Í HEIMI VÖRUHÖNNUNAR, ARKITEKTÚRS, GRAFÍSKRAR HÖNNUNAR OG TÍSKU SVO EITTHVAÐ SÉ NEFNT. VIÐBURÐIRNIR ERU MARGIR OG VERÐUR ALLUR MIÐBÆRINN UNDIRLAGÐUR FRAM Á SUNNUDAG.

Inga Rún Sigurðardóttir ingarun@mbl.is



Skeiðarnar í Búrinu Ólóf Erla Bjarnadóttir og Margrét Guðnadóttir sýna nýja útgáfu af skeiðum úr postulíni og kórfluviði í Búrinu við Grandagarð. Þær eru báðar hönnuðir í Kirsuberjatrénu.



IKEA-innsetning Sigríður Heimisdóttir sýnir innsetningu með nýja IKEA-ljósinu Krusning sem gert er úr pappa í Ráðhúsinu. Meðan á sýningunni stendur mun hún einnig standa fyrir vinnustofu laugardaginn 14. mars frá kl. 14-15, þar sem gestir geta útbúið sína eigin útgáfu af ljósinu.



Glerjað samtal Á þessari sýningu í Hannesarholti verða vörur og vinnustofa Studio Hönnu Whitehead til sýnis. Gestum er boðið að raða saman og móta framtíðina og sniða hana að eigin þörfum.